

KESARI

ELEMENTS COLLECTION



balta

KESARI

ELEMENTS COLLECTION



**THIS
CONTEMPORARY
FINE CUT PILE
CARPET OFFERS
THE PERFECT
FUSION OF IN-
VOGUE GREY AND
PASTEL COLOURS
TO ADORN THE
MOST FASHIONABLE
OF SPACES.**

KESARI

ELEMENTS COLLECTION

COLOURS

Broad neutrals

WIDTH

4 & 5 m



PRODUCT FEATURES

STRUCTURE	PILE HEIGHT	YARN	PERFORMANCE	BACKING
Fine cut pile	High	100% PP	Medium domestic	Twin back

For further general information, check our technical document.*

USAGE



STAIRS



UNDERFLOOR
HEATING



EASY
CLEANABILITY



* The technical information contained in this document is for general information purposes only, without having the intention to be exhaustive and at all times up to date. Whilst we endeavor to keep the information correct and up to date, we make no representations or warranties of any kind, express or implied, about the completeness, accuracy, the up to date character, reliability, suitability or availability with respect to the information contained in this document for any purpose. Any reliance you place on such information is therefore strictly at your own risk.

balta



Indoor
& Outdoor



NATURE DESIGN VINTAGE

NATURE DESIGN VINTAGE

 balta

4077

Indoor & Outdoor

Pattern Repeat
100 (W) x 113 (H) cm



12



18



19



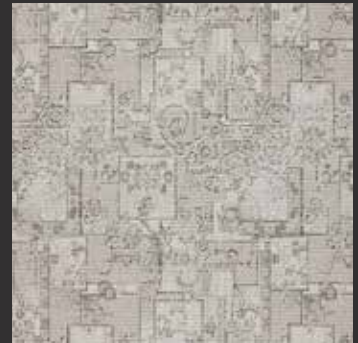
17

NATURE DESIGN 4078 VINTAGE

 balta

Indoor & Outdoor

Pattern Repeat
80 (W) x 85 (H) cm



12



18



19



17

NATURE DESIGN VINTAGE

 **balta**

4079

Indoor & Outdoor

Pattern Repeat
100 (W) x 100 (H) cm



12



18



19



17

NATURE DESIGN 4080 VINTAGE

 balta

Indoor & Outdoor

Pattern Repeat
80 (W) x 146 (H) cm



12



18



19



17

NATURE DESIGN VINTAGE

 balta

4081

Indoor & Outdoor

Pattern Repeat
200 (W) x 200 (H) cm



12



18



19



17

NATURE DESIGN VINTAGE

 **balta**

4082

Indoor & Outdoor

Pattern Repeat
100 (W) x 150 (H) cm



12



18



19



17

NATURE DESIGN VINTAGE

 balta

4083

Indoor & Outdoor

Pattern Repeat
50 (W) x 103 (H) cm



12



18



19



17

NATURE DESIGN 4084 VINTAGE

 balta

Indoor & Outdoor

Pattern Repeat
100 (W) x 100 (H) cm



12



18



19



17

Indoor
& Outdoor

NATURE DESIGN



4035



12



17



NATURE DESIGN

4035

Fabricagemethode / Méthode de fabrication
Herstellungsverfahren / Manufacturing process

Vlak geweven / Tissé à plat
Flachgewebt / Flat woven

Pool samenstelling / Composition du velours / Polmaterial / Pile content

100% PP StainSafe®

Poolgewicht / Poids du velours / Polgewicht / Pile weight

ca. 1.100 gr/m²

Totaal gewicht / Poids total / Gesamtgewicht / Total weight

ca. 1.640 gr/m²

Totale hoogte / Hauteur totale / Gesamthöhe / Total height

ca. 5 mm

Aantal noppen / Nombre de points / Noppenzahl / Number of knots

ca. 70.400/m²

Breedte / Largeur / Breite / Width

400 cm +/- 2%

Dessinrapport / Raccord / Rapport / Design repeat

100 cm x 170 cm

Lichtechtheid / Résistance à la lumière / Lichtechtheit / Light fastness

5 - 6

Waterrechtheid / Résistance à l'eau / Wasserechtheit / Water resistance

4 - 5

Zoutwaterrechtheid / Résistance à l'eau salée / Salzwasserechtheit / Saltwater resistance

4

Warmte doorlaatweerstand / Résistance thermique
Wärmedurchlasswiderstand / Thermal resistance

0,12m² K/W

Geluidsisolatie / Isolation aux bruits d'impact
Trittschalldämmung / Sound insulation

22 dB

Bijzonderheden / Caractéristiques / Besonderheiten / Characteristics

Pool naar buiten / Velours
à l'extérieur / Flor aussen
Pile outside



EAC



<https://www.naturecarpet.com>

WEATHERSAFE
YOUR NATURAL FLOOR STYLE INSIDE AND OUT

Kijk voor gedetailleerde garantievoorwaarden op www.stain-safe.com
Pour le détail des conditions de garantie, rendez-vous sur www.stain-safe.com
Detaillierte Garantiebedingungen finden Sie auf www.stain-safe.com
For detailed warranty conditions see www.stain-safe.com

Indoor
& Outdoor

NATURE DESIGN



4001



51



71



31



41



21



NATURE DESIGN

4001

Fabricagemethode / Méthode de fabrication
Herstellungsverfahren / Manufacturing process

Vlak geweven / Tissé à plat
Flachgewebt / Flat woven

Pool samenstelling / Composition du velours / Polmaterial / Pile content

100% PP Stainsafe®

Poolgewicht / Poids du velours / Polgewicht / Pile weight

ca. 1.100 gr/m²

Totaal gewicht / Poids total / Gesamtgewicht / Total weight

ca 1.640 gr/m²

Totale hoogte / Hauteur totale / Gesamthöhe / Total height

ca. 5 mm

Aantal noppen / Nombre de points / Noppenzahl / Number of knots

ca. 70.400/m²

Breedte / Largeur / Breite / Width

400 cm +/- 2%

Dessinrapport / Raccord / Rapport / Design repeat

100 cm x 100 cm

Lichtechtheid / Résistance à la lumière / Lichtechtheit / Light fastness

5 - 6

Waterrechtheid / Résistance à l'eau / Wasserechtheit / Water resistance

4 - 5

Zoutwaterrechtheid / Résistance à l'eau salée / Salzwasserechtheit / Saltwater resistance

4

Warmte doorlaatweerstand / Résistance thermique
Wärmedurchlasswiderstand / Thermal resistance

0,12m² K/W

Geluidsisolatie / Isolation aux bruits d'impact
Trittschalldämmung / Sound insulation

22 dB

Bijzonderheden / Caractéristiques / Besonderheiten / Characteristics

Pool naar buiten / Velours
à l'extérieur / Flor aussen
Pile outside



EAC



Kijk voor gedetailleerde garantievoorwaarden op www.stain-safe.com
Pour le détail des conditions de garantie, rendez-vous sur www.stain-safe.com
Detaillierte Garantiebedingungen finden Sie auf www.stain-safe.com
For detailed warranty conditions see www.stain-safe.com

<https://www.naturecarpet.com>
WEATHERSAFE
YOUR NATURAL FLOOR STYLE INSIDE AND OUT

NATURE DESIGN

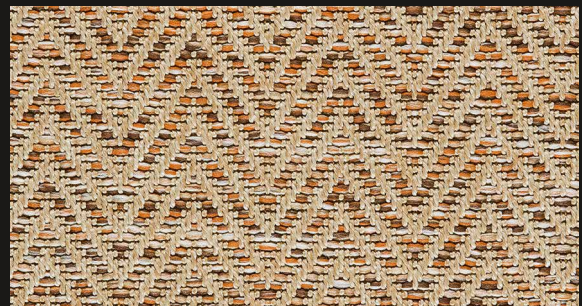
Indoor
& Outdoor



4027



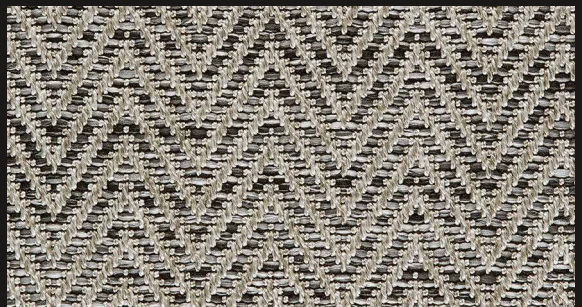
15



13



12



17



NATURE DESIGN

4027

Fabricagemethode / Méthode de fabrication
Herstellungsverfahren / Manufacturing process

Vlak geweven / Tissé à plat
Flachgewebt / Flat woven

Pool samenstelling / Composition du velours / Polmaterial / Pile content

100% PP Stainsafe®

Poolgewicht / Poids du velours / Polgewicht / Pile weight

ca. 1.100 gr/m²

Totaal gewicht / Poids total / Gesamtgewicht / Total weight

ca. 1.640 gr/m²

Totale hoogte / Hauteur totale / Gesamthöhe / Total height

ca. 5 mm

Aantal noppen / Nombre de points / Noppenzahl / Number of knots

ca. 70.400/m²

Breedte / Largeur / Breite / Width

400 cm +/- 2%

Dessinrapport / Raccord / Rapport / Design repeat

8,75 cm x 2,72 cm

Lichtechtheid / Résistance à la lumière / Lichtechtheit / Light fastness

5 - 6

Waterrechtheid / Résistance à l'eau / Wasserechtheit / Water resistance

4 - 5

Zoutwaterrechtheid / Résistance à l'eau salée / Salzwasserechtheit / Saltwater resistance

4

Warmte doorlaatweerstand / Résistance thermique
Wärmedurchlasswiderstand / Thermal resistance

0,12m² K/W

Geluidsisolatie / Isolation aux bruits d'impact
Trittschalldämmung / Sound insulation

22 dB

Bijzonderheden / Caractéristiques / Besonderheiten / Characteristics

Pool naar buiten / Velours
à l'extérieur / Flor aussen
Pile outside



EAC

<https://www.naturecarpet.com>



Kijk voor gedetailleerde garantievoorwaarden op www.stain-safe.com
Pour le détail des conditions de garantie, rendez-vous sur www.stain-safe.com
Detaillierte Garantiebedingungen finden Sie auf www.stain-safe.com
For detailed warranty conditions see www.stain-safe.com

WEATHERSAFE®
YOUR NATURAL FLOOR STYLE INSIDE AND OUT!



Indoor
& Outdoor

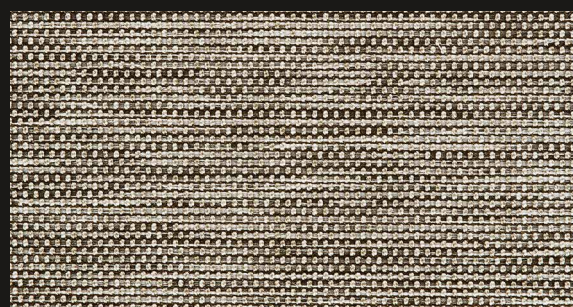
NATURE DESIGN



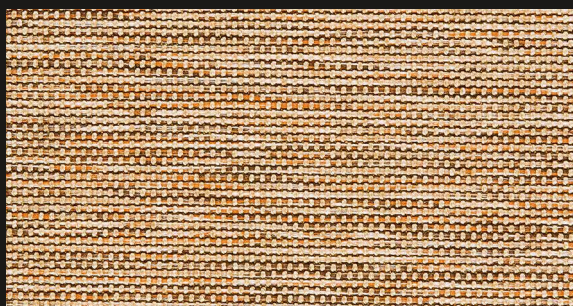
4025



15



17



13



12



NATURE DESIGN

4025

Fabricagemethode / Méthode de fabrication
Herstellungsverfahren / Manufacturing process

Vlak geweven / Tissé à plat
Flachgewebt / Flat woven

Pool samenstelling / Composition du velours / Polmaterial / Pile content

100% PP Stainsafe®

Poolgewicht / Poids du velours / Polgewicht / Pile weight

ca. 1.100 gr/m²

Totaal gewicht / Poids total / Gesamtgewicht / Total weight

ca. 1.640 gr/m²

Totale hoogte / Hauteur totale / Gesamthöhe / Total height

ca. 5 mm

Aantal noppen / Nombre de points / Noppenzahl / Number of knots

ca. 70.400/m²

Breedte / Largeur / Breite / Width

400 cm +/- 2%

Dessinrapport / Raccord / Rapport / Design repeat

0,62 cm x 0,9 cm

Lichtechtheid / Résistance à la lumière / Lichtechtheit / Light fastness

5 - 6

Waterrechtheid / Résistance à l'eau / Wasserechtheit / Water resistance

4 - 5

Zoutwaterrechtheid / Résistance à l'eau salée / Salzwasserechtheit / Saltwater resistance

4

Warmte doorlaatweerstand / Résistance thermique
Wärmedurchlasswiderstand / Thermal resistance

0,12m² K/W

Geluidsisolatie / Isolation aux bruits d'impact
Trittschalldämmung / Sound insulation

22 dB

Bijzonderheden / Caractéristiques / Besonderheiten / Characteristics

Pool naar buiten / Velours
à l'extérieur / Flor aussen
Pile outside



EAC



<https://www.naturecarpet.com>

WEATHERSAFE
YOUR NATURAL FLOOR STYLE INSIDE AND OUT!

Kijk voor gedetailleerde garantievoorwaarden op www.stain-safe.com
Pour le détail des conditions de garantie, rendez-vous sur www.stain-safe.com
Detaillierte Garantiebedingungen finden Sie auf www.stain-safe.com
For detailed warranty conditions see www.stain-safe.com

NATURE DESIGN VINTAGE

Indoor & Outdoor



4084



12



17



18



19

NATURE DESIGN VINTAGE

4084

Fabricagemethode / Méthode de fabrication
Herstellungsverfahren / Manufacturing process

Vlak geweven / Tissé à plat
Flachgewebt / Flat woven

Pool samenstelling / Composition du velours / Polmateriaal / Pile content

100% PP Stainsafe®

Poolgewicht / Poids du velours / Polgewicht / Pile weight

ca. 1.100 gr/m²

Totaal gewicht / Poids total / Gesamtgewicht / Total weight

ca. 1.640 gr/m²

Totale hoogte / Hauteur totale / Gesamthöhe / Total height

ca. 5 mm

Aantal noppen / Nombre de points / Noppenzahl / Number of knots

ca. 70.400/m²

Breedte / Largeur / Breite / Width

400 cm +/- 2%

Dessinrapport / Raccord / Rapport / Design repeat

100 (W) x 100 (H) cm

Lichtechtheid / Résistance à la lumière / Lichtechtheit / Light fastness

5 - 6

Waterechtheid / Résistance à l'eau / Wasserechtheit / Water resistance

4 - 5

Zoutwaterechtheid / Résistance à l'eau salée / Salzwasserechtheit / Saltwater resistance

4

Warmte doorlaatweerstand / Résistance thermique
Wärmedurchlasswiderstand / Thermal resistance

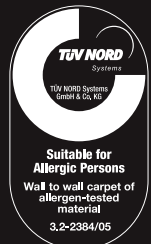
0,12m² K/W

Geluidsisolatie / Isolation aux bruits d'impact
Trittschalldämmung / Sound insulation

22 dB

Bijzonderheden / Caractéristiques / Besonderheiten / Characteristics

Pool naar buiten / Velours
à l'extérieur / Flor aussen
Pile outside



WEATHERSAFE
YOUR NATURAL FLOOR STYLE INSIDE AND OUT!



EN 14041



16

Balta Industries - Wakkensteenweg 2
BE - 8710 Sint-Baafs-Vijve

DOP: 1010#BC0AEL

Textile Floor Covering EN 1307



www.baltamediaibank.com

Onder voorbehoud van wijziging der technische specificaties - Sous réserve de modifications techniques - Unter Vorbehalt von Änderungen der technischen Daten

All rights reserved to alter technical specifications. Kijk voor gedetailleerde garantievoorwaarden op www.stain-safe.com

Pour le détail des conditions de garantie, rendez-vous sur www.stain-safe.com - Detaillierte Garantiebedingungen finden Sie auf www.stain-safe.com. For detailed warranty conditions see www.stain-safe.com

07/2017



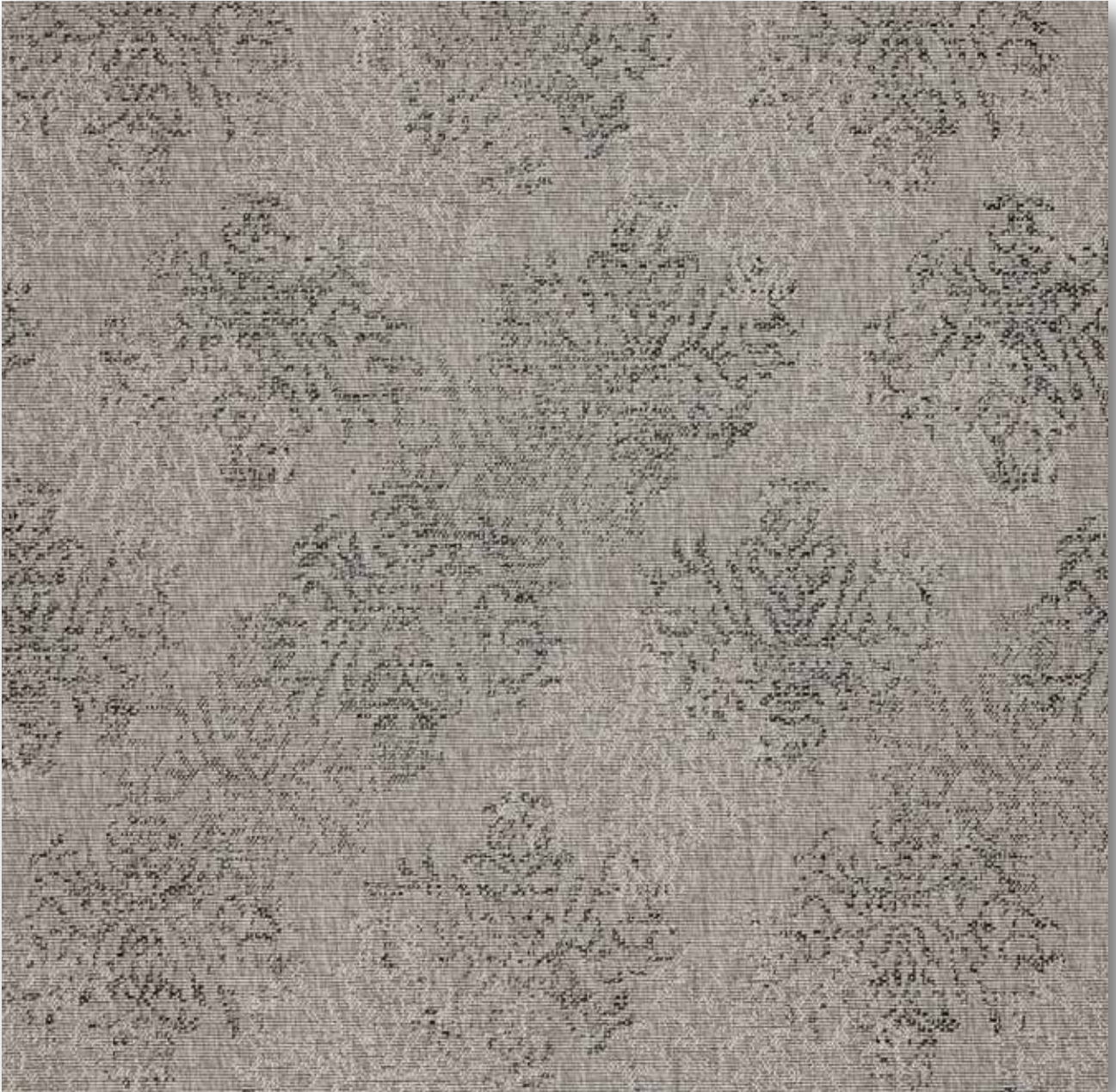
Indoor & Outdoor



NATURE DESIGN VINTAGE



4077-12
Pattern Repeat : 100 (W) x 113 (H) cm



4077-17
Pattern Repeat : 100 (W) x 113 (H) cm



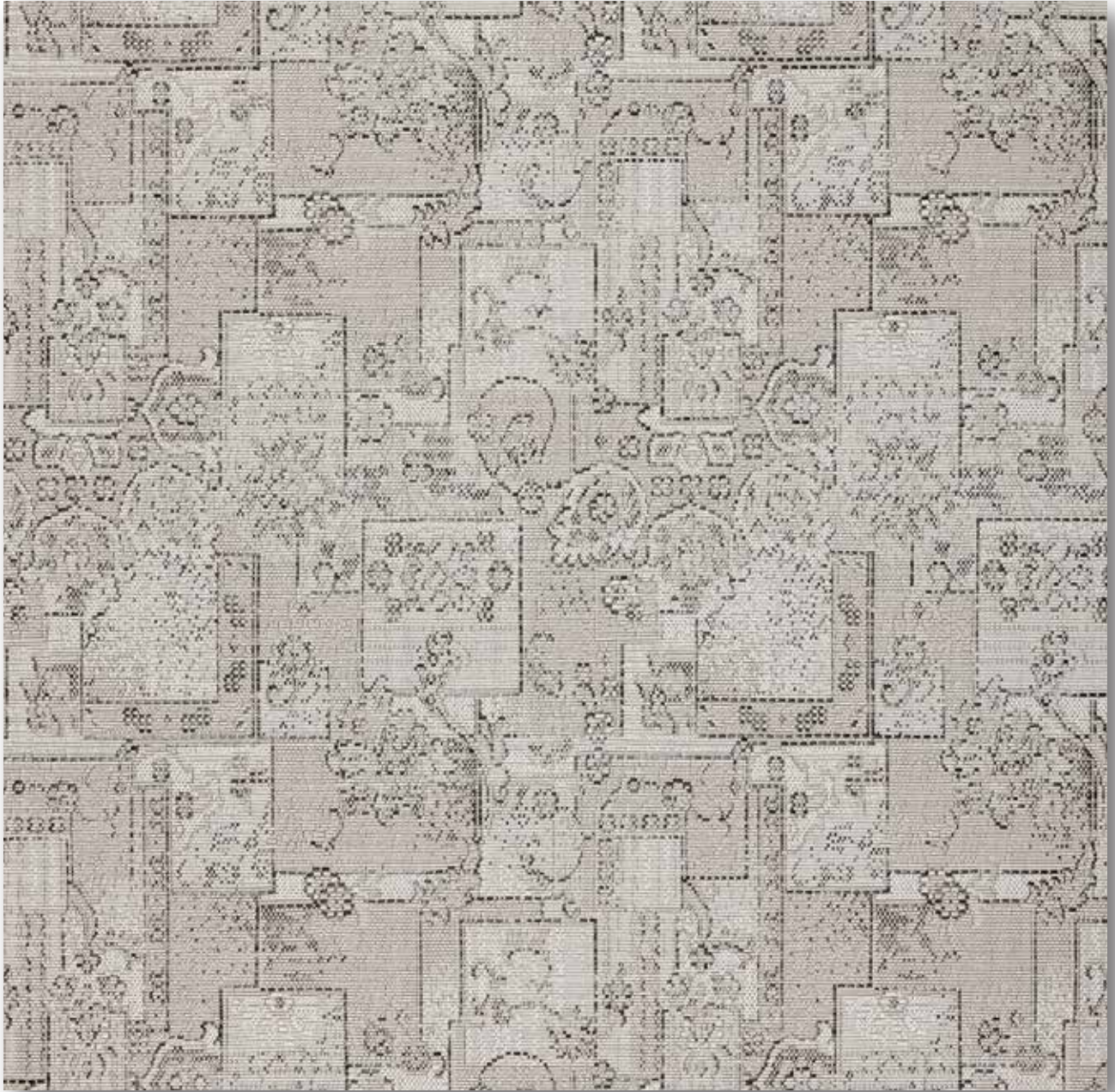
4077-18
Pattern Repeat : 100 (W) x 113 (H) cm



4077-19
Pattern Repeat : 100 (W) x 113 (H) cm



4077-18
Pattern Repeat : 100 (W) x 113 (H) cm

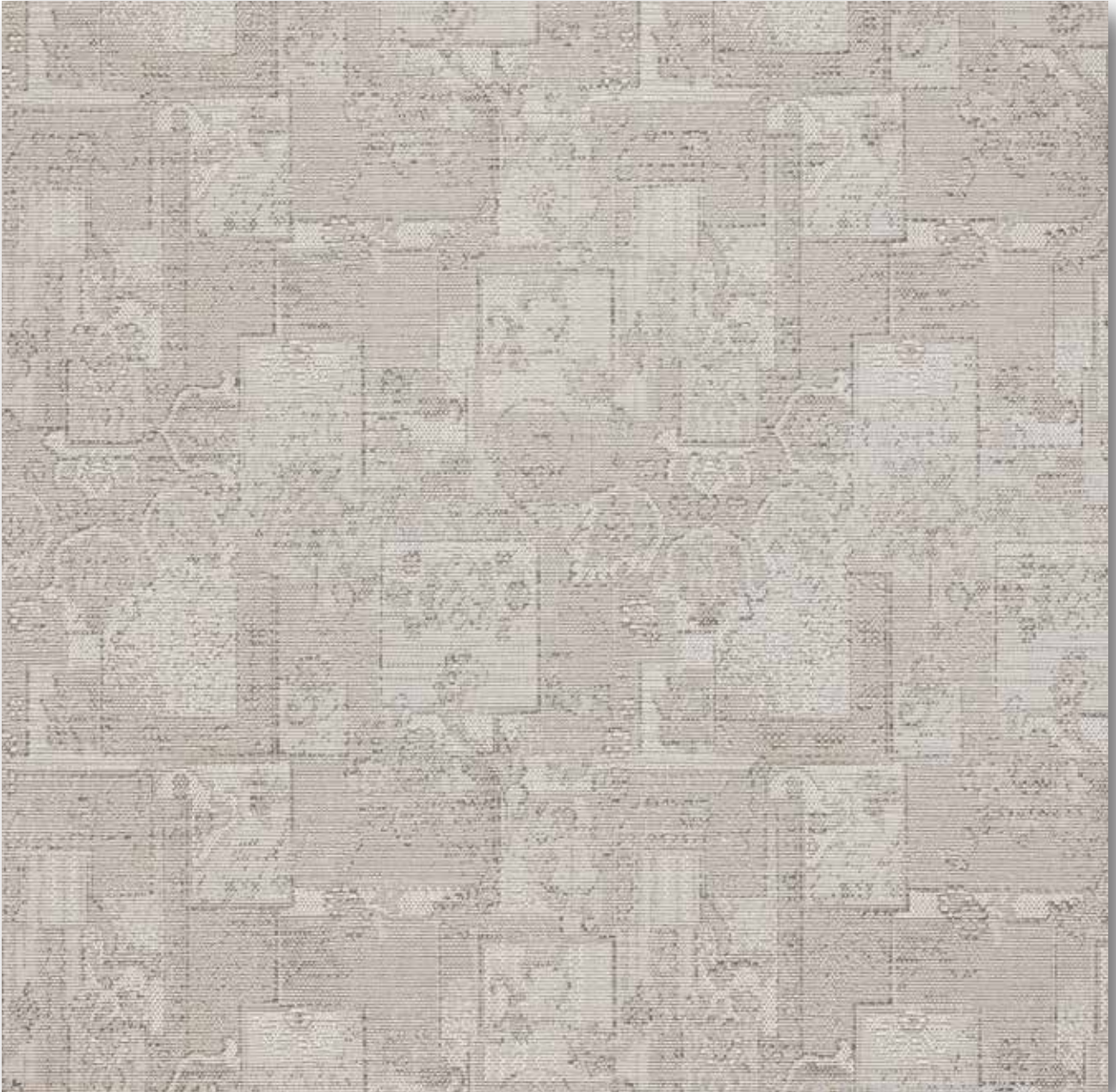


4078-12

Pattern Repeat : 80 (W) x 85 (H) cm



4078-17
Pattern Repeat : 80 (W) x 85 (H) cm

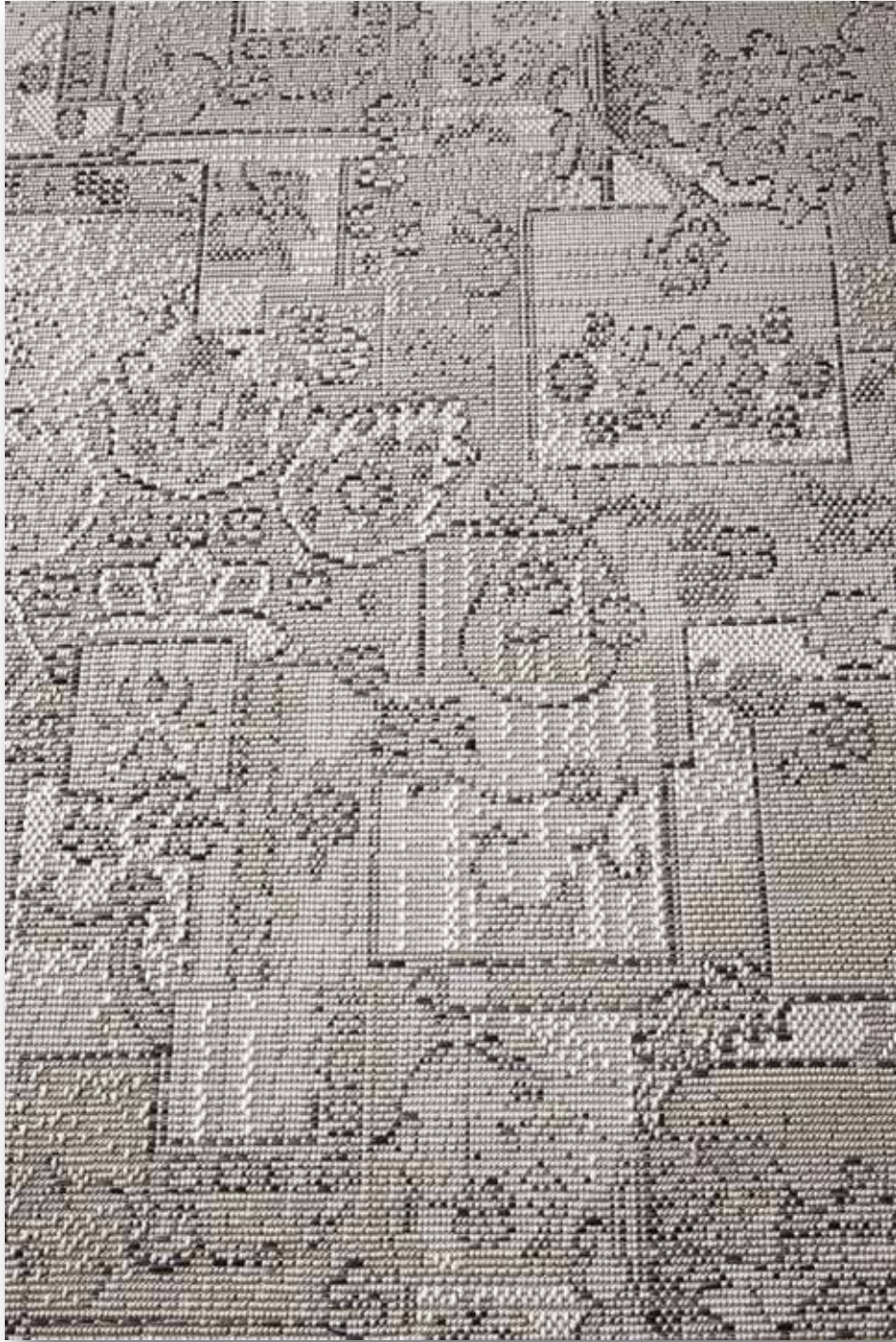


4078-18
Pattern Repeat : 80 (W) x 85 (H) cm



4078-19

Pattern Repeat : 80 (W) x 85 (H) cm



4078-12
Pattern Repeat : 80 (W) x 85 (H) cm



4079-12
Pattern Repeat : 100 (W) x 100 (H) cm



4079-17
Pattern Repeat : 100 (W) x 100 (H) cm



4079-18
Pattern Repeat : 100 (W) x 100 (H) cm



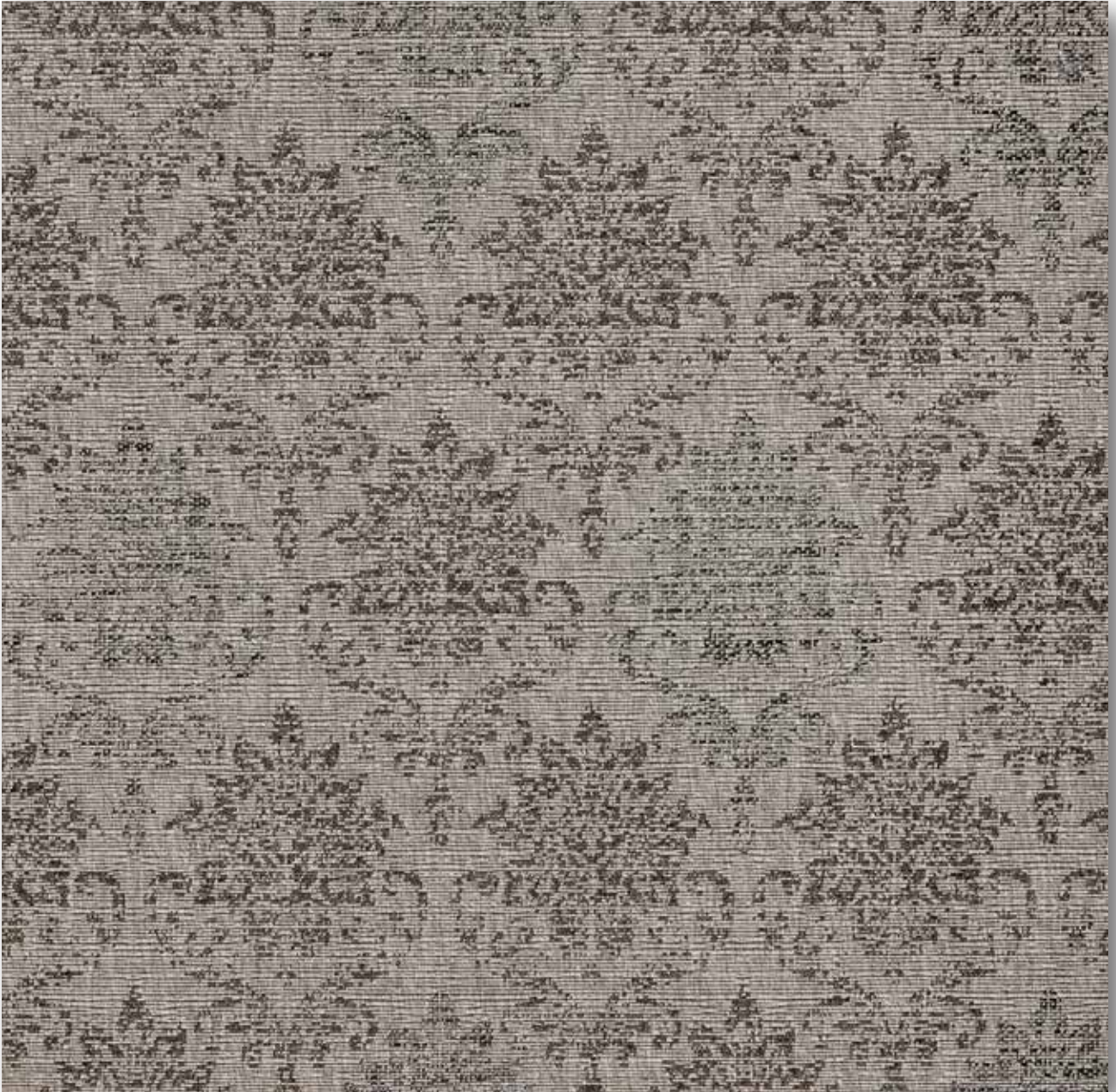
4079-19
Pattern Repeat : 100 (W) x 100 (H) cm



4079-18
Pattern Repeat : 100 (W) x 100 (H) cm



4080-12
Pattern Repeat : 80 (W) x 146 (H) cm



4080-17
Pattern Repeat : 80 (W) x 146 (H) cm



4080-18
Pattern Repeat : 80 (W) x 146 (H) cm



4080-19
Pattern Repeat : 80 (W) x 146 (H) cm



4080-12
Pattern Repeat : 80 (W) x 146 (H) cm



4081-12
Pattern Repeat : 200 (W) x 200 (H) cm



4081-17
Pattern Repeat : 200 (W) x 200 (H) cm



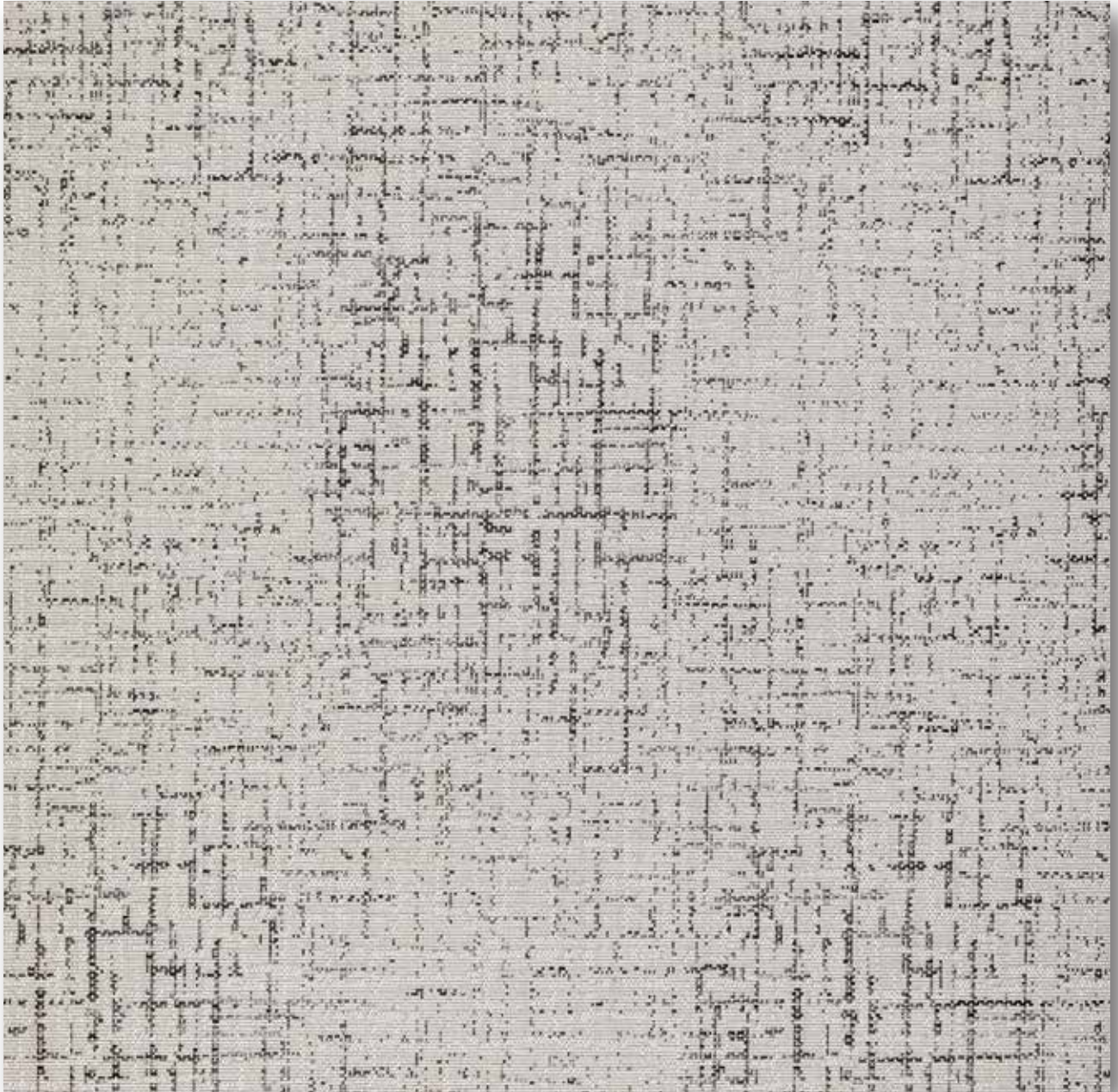
4081-18
Pattern Repeat : 200 (W) x 200 (H) cm



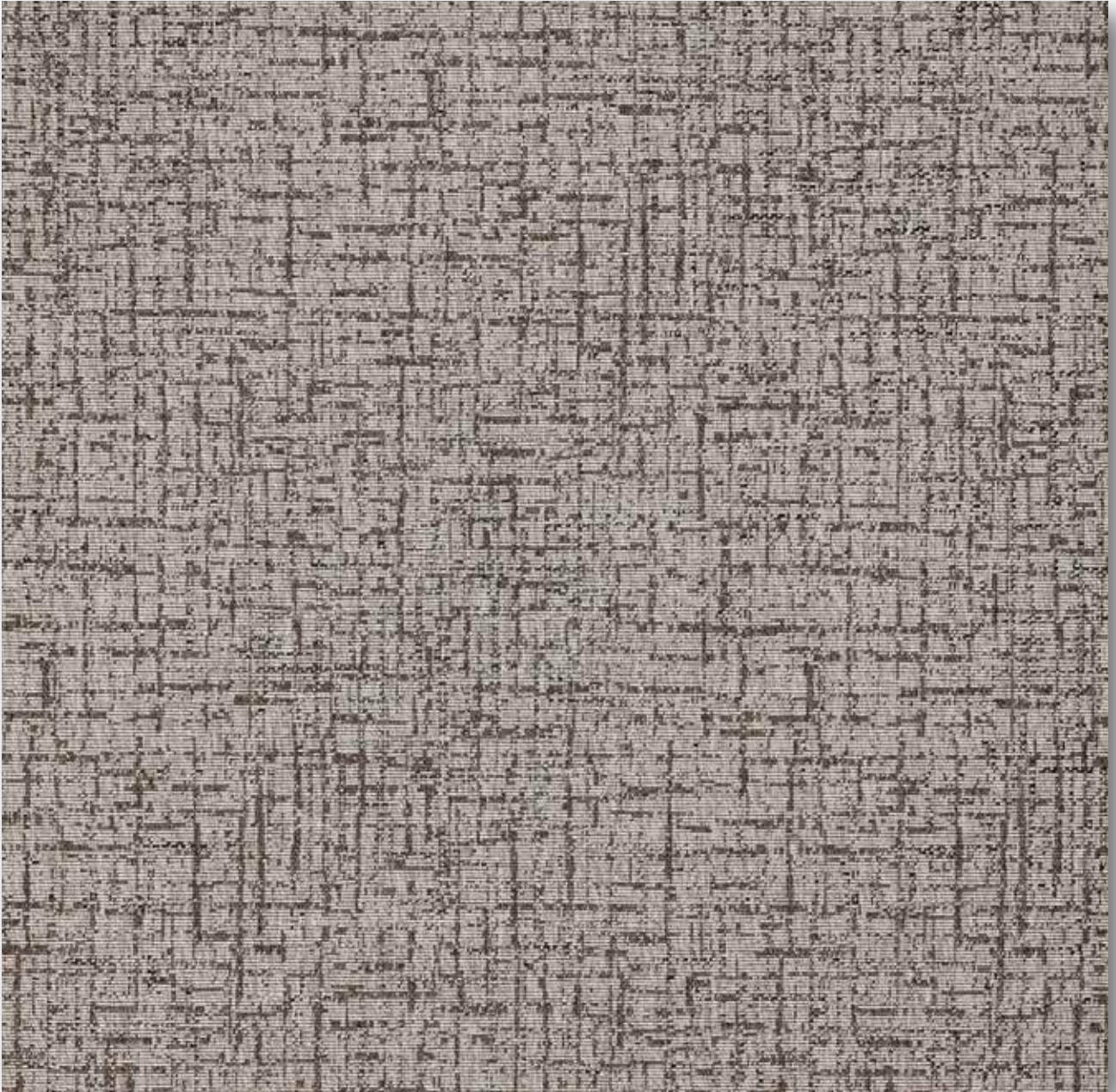
4081-19
Pattern Repeat : 200 (W) x 200 (H) cm



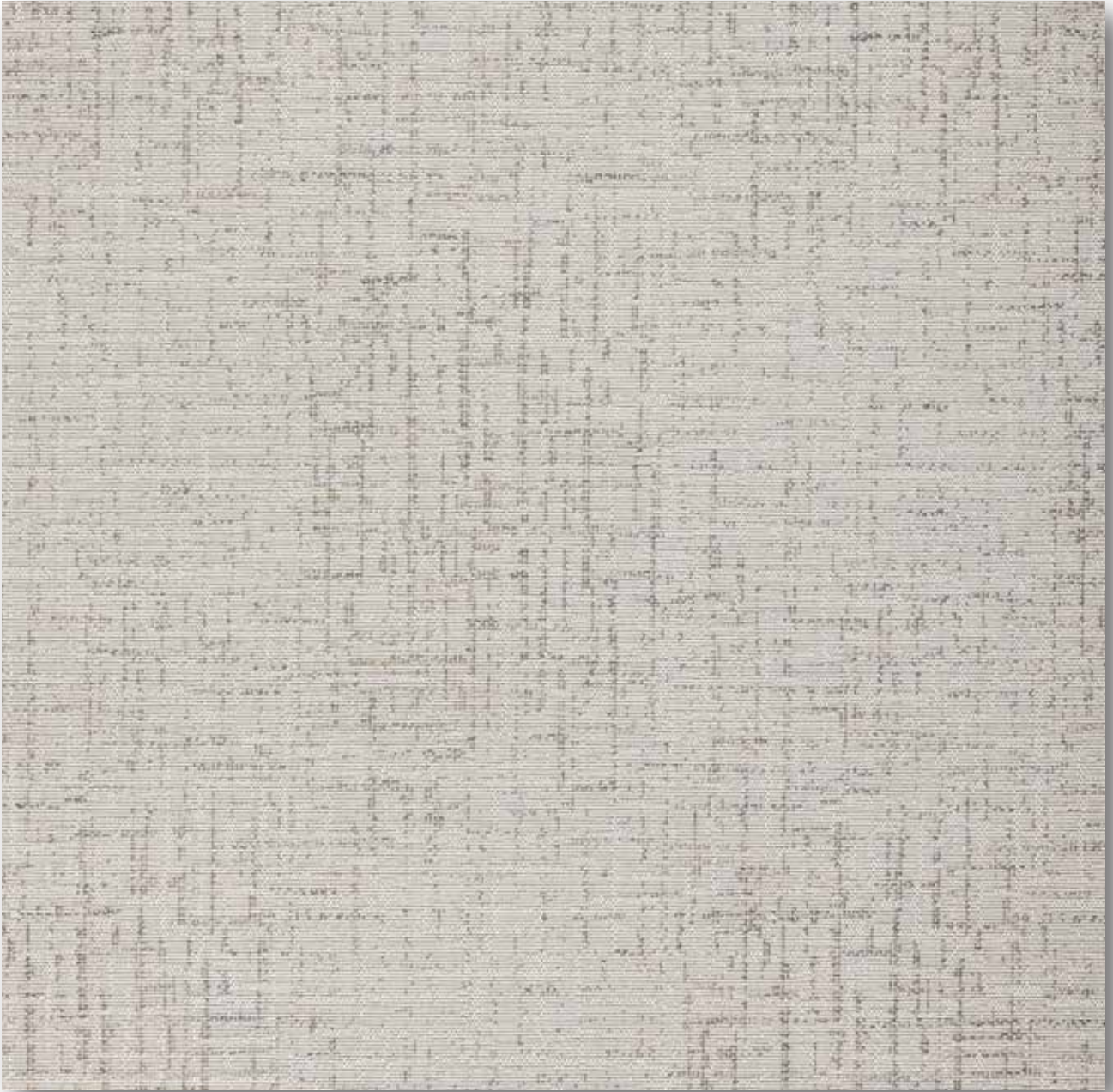
4081-18
Pattern Repeat : 200 (W) x 200 (H) cm



4082-12
Pattern Repeat : 100 (W) x 150 (H) cm



4082-17
Pattern Repeat : 100 (W) x 150 (H) cm



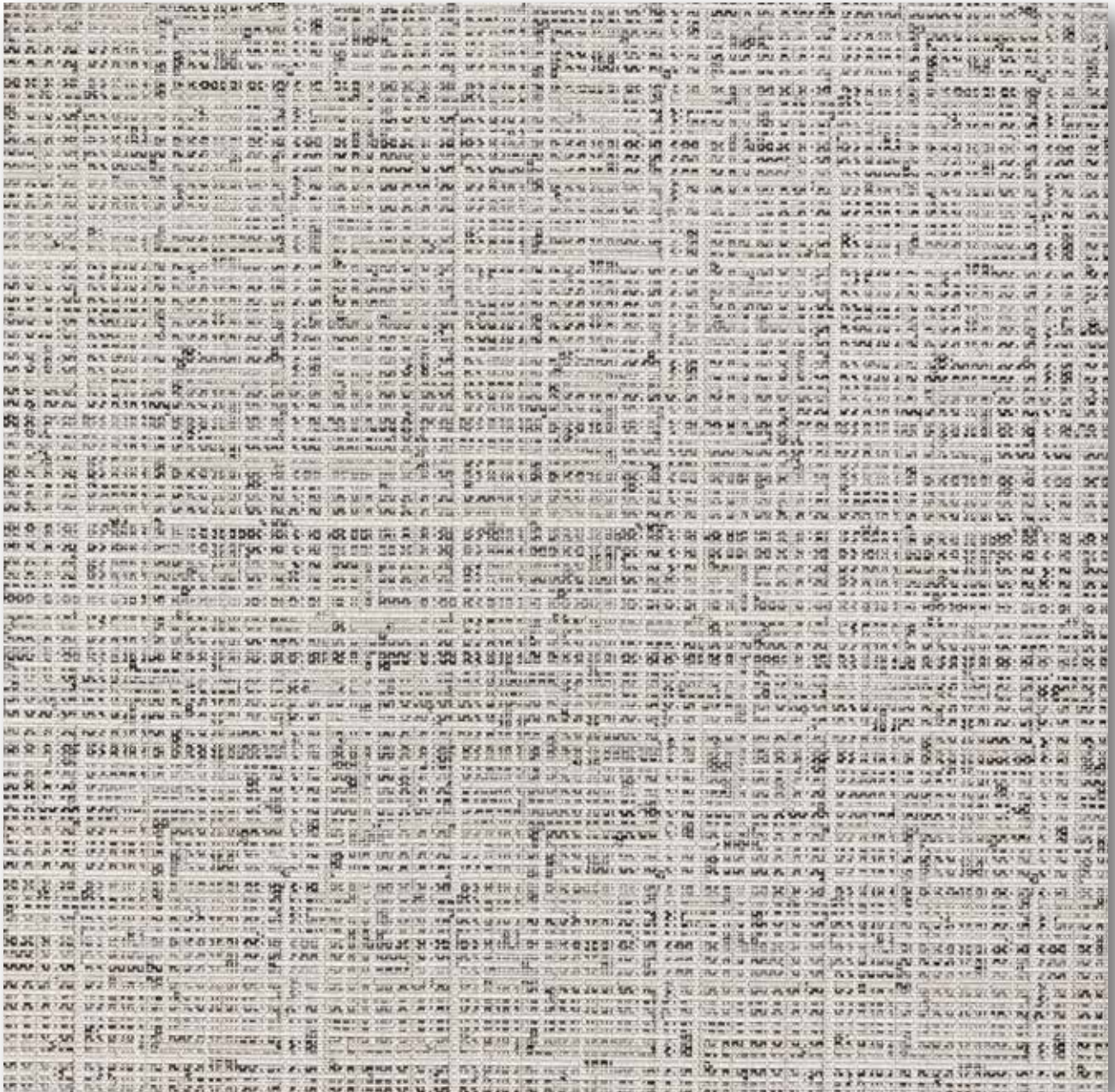
4082-18
Pattern Repeat : 100 (W) x 150 (H) cm



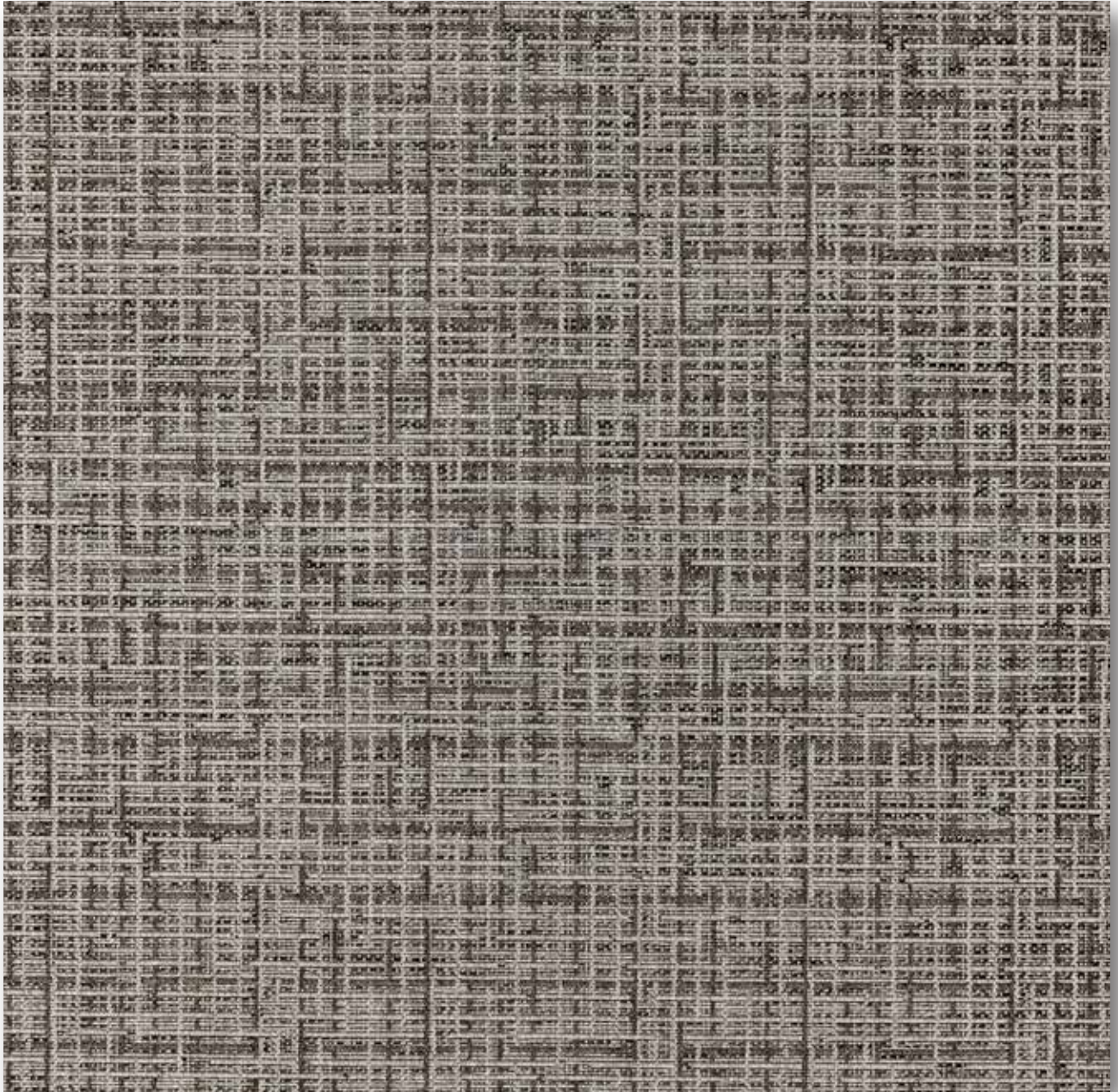
4082-19
Pattern Repeat : 100 (W) x 150 (H) cm



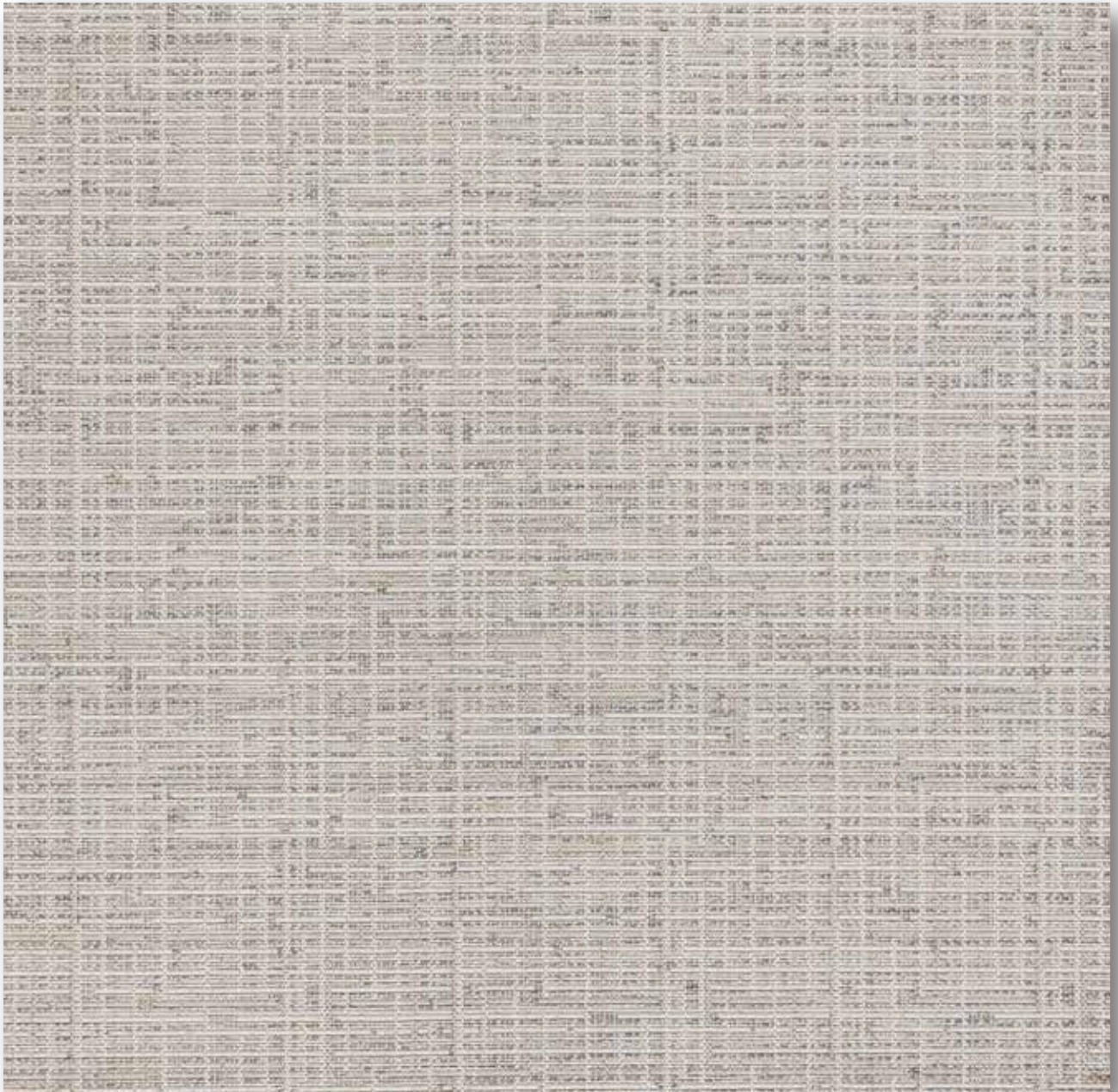
4082-18
Pattern Repeat : 100 (W) x 150 (H) cm



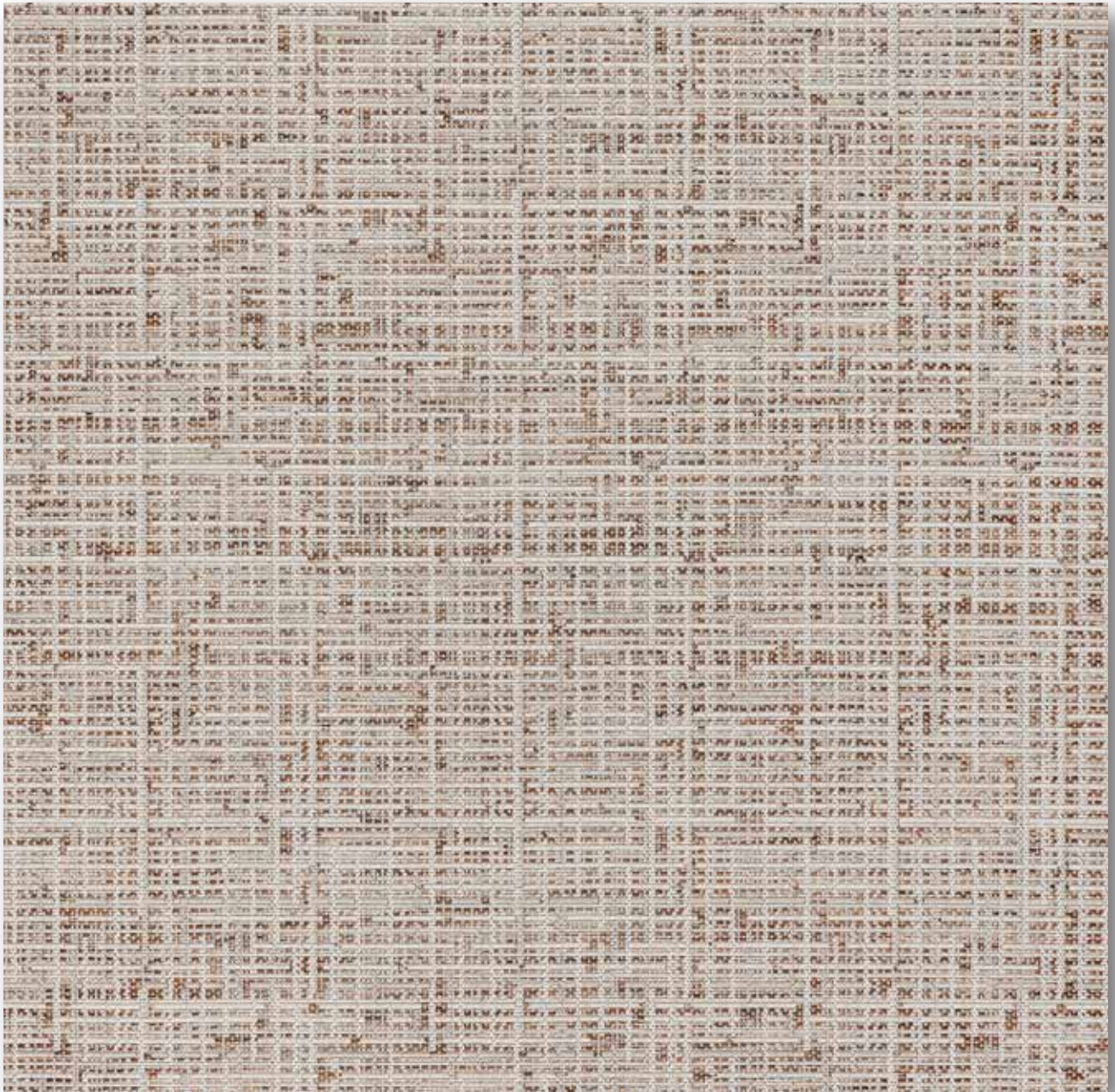
4083-12
Pattern Repeat : 50 (W) x 103 (H) cm



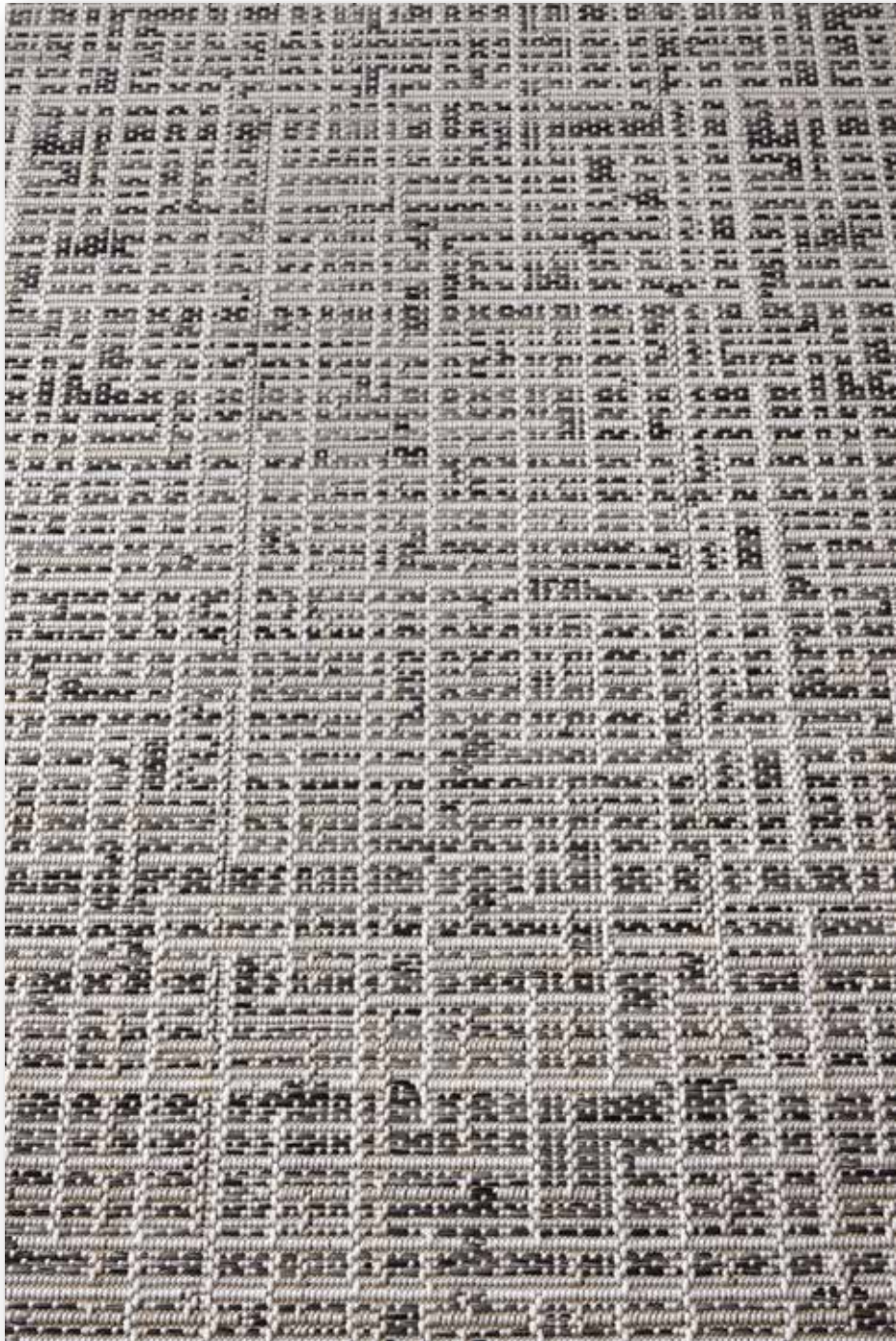
4083-17
Pattern Repeat : 50 (W) x 103 (H) cm



4083-18
Pattern Repeat : 50 (W) x 103 (H) cm



4083-19
Pattern Repeat : 50 (W) x 103 (H) cm



4083-12
Pattern Repeat : 50 (W) x 103 (H) cm



4084-12
Pattern Repeat : 100 (W) x 100 (H) cm



4084-17
Pattern Repeat : 100 (W) x 100 (H) cm



4084-18
Pattern Repeat : 100 (W) x 100 (H) cm



4084-19
Pattern Repeat : 100 (W) x 100 (H) cm



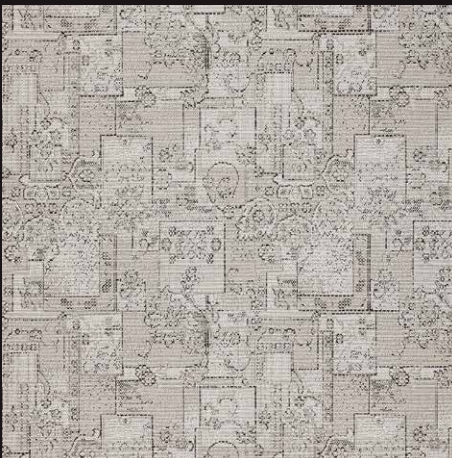
4084-18
Pattern Repeat : 100 (W) x 100 (H) cm

NATURE DESIGN VINTAGE

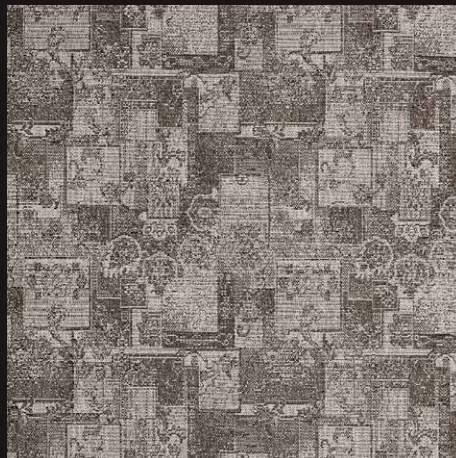
Indoor & Outdoor



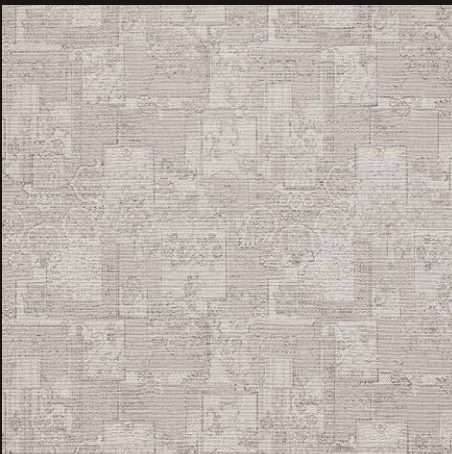
4078



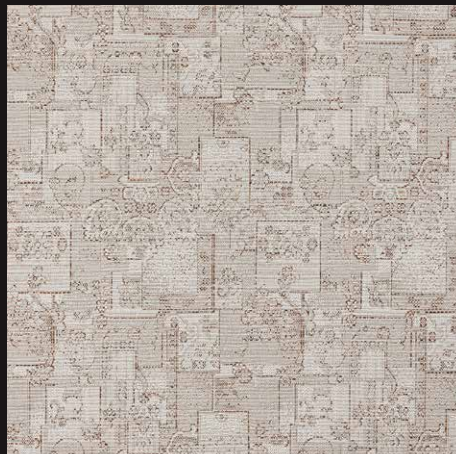
12



17



18



19

NATURE DESIGN VINTAGE

4078



Fabricagemethode / Méthode de fabrication
Herstellungsverfahren / Manufacturing process

Vlak geweven / Tissé à plat
Flachgewebt / Flat woven

Pool Samenstelling / Composition du velours / Polmaterial / Pile content

100% PP StainSafe®

Poolgewicht / Poids du velours / Polgewicht / Pile weight

ca. 1.100 gr/m²

Totaal gewicht / Poids total / Gesamtgewicht / Total weight

ca 1.640 gr/m²

Totale hoogte / Hauteur totale / Gesamthöhe / Total height

ca. 5 mm

Aantal noppen / Nombre de points / Noppenzahl / Number of knots

ca. 70.400/m²

Breedte / Largeur / Breite / Width

400 cm +/- 2%

Dessinrapport / Raccord / Rapport / Design repeat

80 (W) x 85 (H) cm

Lichtechtheid / Résistance à la lumière / Lichtechtheit / Light fastness

5 - 6

Waterechtheid / Résistance à l'eau / Wasserechtheit / Water resistance

4 - 5

Zoutwaterechtheid / Résistance à l'eau salée / Salzwasserechtheit / Saltwater resistance

4

Warmte doorlaatweerstand / Résistance thermique
Wärmedurchlasswiderstand / Thermal resistance

0,12m² K/W

Geluidsisolatie / Isolation aux bruits d'impact
Trittschalldämmung / Sound insulation

22 dB

Bijzonderheden / Caractéristiques / Besonderheiten / Characteristics

Pool naar buiten / Velours
à l'extérieur / Flor aussen
Pile outside



WEATHERSAFE
YOUR NATURAL FLOOR STYLE INSIDE AND OUT!



EN 14041



16

Balta Industries - Wakkensteenweg 2
BE - 8710 Sint-Baafs-Vijve

DOP: 1010#BC0AEL

Textile Floor Covering EN 1307



www.baltamediabank.com

Onder voorbehoud van wijziging der technische specificaties - Sous réserve de modifications techniques - Unter Vorbehalt von Änderungen der technischen Daten

All rights reserved to alter technical specifications. Kijk voor gedetailleerde garantievoorwaarden op www.stain-safe.com

Pour le détail des conditions de garantie, rendez-vous sur www.stain-safe.com - Detaillierte Garantiebedingungen finden Sie auf www.stain-safe.com. For detailed warranty conditions see www.stain-safe.com

07/2017

NATURE DESIGN VINTAGE

Indoor & Outdoor



4077



12



17



18



19

NATURE DESIGN VINTAGE

4077

Fabricagemethode / Méthode de fabrication
Herstellungsverfahren / Manufacturing process

Vlak geweven / Tissé à plat
Flachgewebt / Flat woven

Pool Samenstelling / Composition du velours / Polmaterial / Pile content

100% PP StainSafe®

Poolgewicht / Poids du velours / Polgewicht / Pile weight

ca. 1.100 gr/m²

Totaal gewicht / Poids total / Gesamtgewicht / Total weight

ca. 1.640 gr/m²

Totale hoogte / Hauteur totale / Gesamthöhe / Total height

ca. 5 mm

Aantal noppen / Nombre de points / Noppenzahl / Number of knots

ca. 70.400/m²

Breedte / Largeur / Breite / Width

400 cm +/- 2%

Dessinrapport / Raccord / Rapport / Design repeat

100 (W) x 113 (H) cm

Lichtechtheid / Résistance à la lumière / Lichtechtheit / Light fastness

5 - 6

Waterechtheid / Résistance à l'eau / Wasserechtheit / Water resistance

4 - 5

Zoutwaterechtheid / Résistance à l'eau salée / Salzwasserechtheit / Saltwater resistance

4

Warmte doorlaatweerstand / Résistance thermique
Wärmedurchlasswiderstand / Thermal resistance

0,12m² K/W

Geluidsisolatie / Isolation aux bruits d'impact
Trittschalldämmung / Sound insulation

22 dB

Bijzonderheden / Caractéristiques / Besonderheiten / Characteristics

Pool naar buiten / Velours
à l'extérieur / Flor aussen
Pile outside

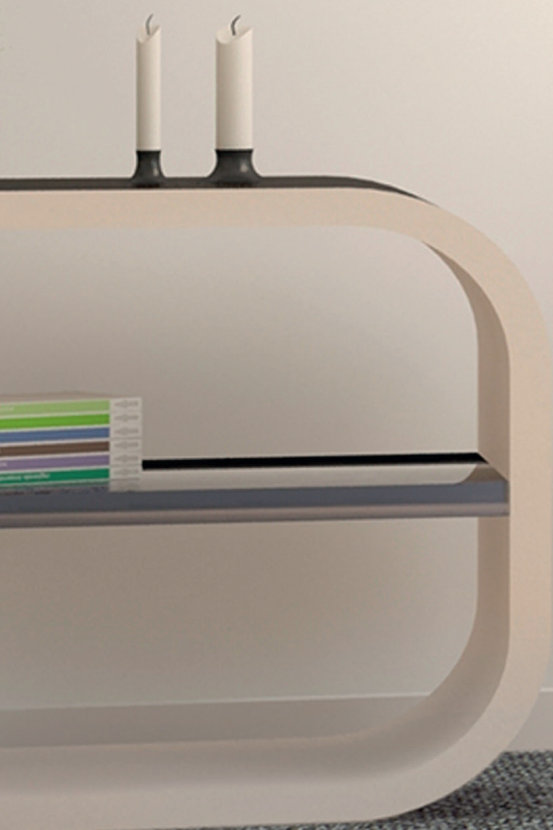


WEATHERSAFE
YOUR NATURAL FLOOR STYLE INSIDE AND OUT!



AIM HIGH

WAVE COLLECTION



balta

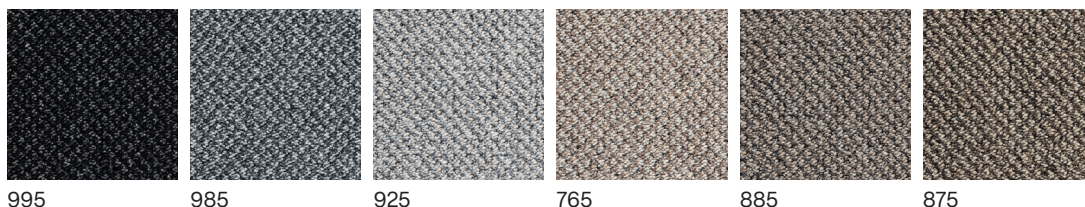
AIM HIGH WAVE COLLECTION

COLOURS

Basic neutrals

WIDTH

4 m



PRODUCT FEATURES

STRUCTURE	PILE HEIGHT	YARN	PERFORMANCE	BACKING
Average loop pile	Medium	100% PP	Light domestic	Texflor® back (100% recycled PET)

For further general information, check our technical document.*

USAGE



UNDERFLOOR
HEATING



EASY
CLEANABILITY



* The technical information contained in this document is for general information purposes only, without having the intention to be exhaustive and at all times up to date. Whilst we endeavor to keep the information correct and up to date, we make no representations or warranties of any kind, express or implied, about the completeness, accuracy, the up to date character, reliability, suitability or availability with respect to the information contained in this document for any purpose. Any reliance you place on such information is therefore strictly at your own risk.

balta

STAINSAFE MOORLAND TWIST ELEMENTS COLLECTION



balta

STAINSAFE MOORLAND TWIST

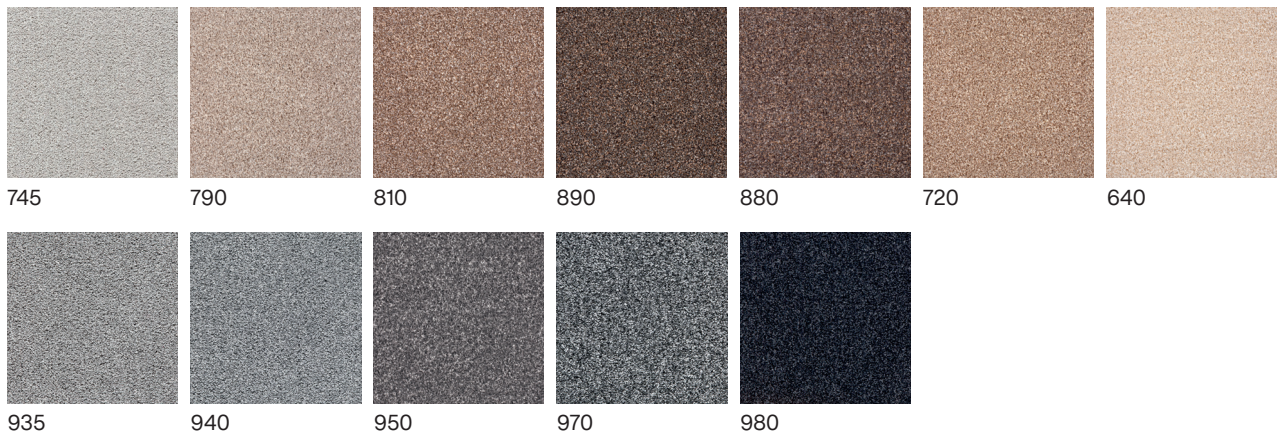
ELEMENTS COLLECTION

COLOURS

Standard neutrals

WIDTH

4 & 5 m



PRODUCT FEATURES

STRUCTURE	PILE HEIGHT	YARN	PERFORMANCE	BACKING
Fine cut pile	Medium	100% PP	Medium domestic	Action back & Texflor® back (100% recycled PET)

For further general information, check our technical document.*

USAGE



STAIRS



UNDERFLOOR
HEATING



EASY
CLEANABILITY



* The technical information contained in this document is for general information purposes only, without having the intention to be exhaustive and at all times up to date. Whilst we endeavor to keep the information correct and up to date, we make no representations or warranties of any kind, express or implied, about the completeness, accuracy, the up to date character, reliability, suitability or availability with respect to the information contained in this document for any purpose. Any reliance you place on such information is therefore strictly at your own risk.

balta